



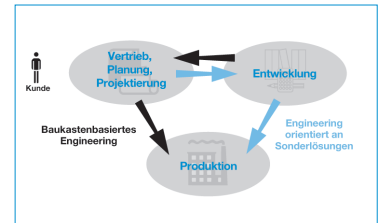
1

FUNKTIONALES ENGINEERING

Durchgängige interdisziplinäre Zusammenarbeit vom Vertrieb bzw. der Planung über das Engineering bis zu Produktion auf der Basis funktionaler Einheiten.

Ihre Vorteile ...

- Reduzierung des Sonderanteils durch aktive Verwendung von Standards.
- Wissen über vorhandene Lösungen der Entwicklungsabteilungen steht allen Vertriebsmitarbeitern, Planern und Projektoren zur Verfügung.
- Vermeidung redundanter Dateneingaben durch zentrales Einpflegen von Änderungen in allen Phasen der Auftragsbearbeitung.
- Funktionale Einheiten kapseln die hohe Varianz z. B. an Zukaufteilen (Steuerung, Antriebe, Sensoren etc.).
- Projektübergreifende Qualitätssicherung durch baukastenbasiertes Vorgehen.



Das heißt für Sie:

Mehr Qualität. Kürzere Durchlaufzeiten. Zufriedene Kunden. Alles durchgängig.

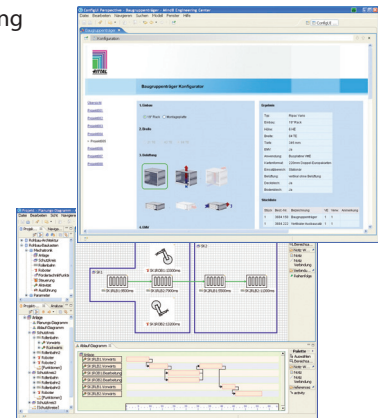
2

RATIONALISIERUNG

Wir unterstützen die Konfiguration von Komponenten sowie die Auftragsabwicklung kundenindividueller Maschinen und Anlagen.

Ihre Vorteile ...

- Das Regelwissen ist im Engineering Center modelliert und geprüft. Es steht beim Konfigurieren oder beim Planen jederzeit allen Mitarbeitern zur Verfügung, um unzulässige Konfigurationen zu vermeiden.
- Alle Beteiligten arbeiten auf der Basis eines gemeinsamen Modells.
- Langweilige, manuelle Tätigkeiten werden vollautomatisch erledigt.
- Auf Änderungen kann nun flexibel und kurzfristig reagiert werden.
- Das Mind8 Engineering Center ermöglicht die vollautomatische Generierung aller Projektunterlagen: 3D-Modelle, Stromlaufpläne, Stücklisten, Funktionsbausteine, Datenbausteine, Symboltabellen, E/A-Belegung, Fehler-text-Dateien, Visualisierung, Simulation etc.



Das heißt für Sie:

Höherer Wiederholungsgrad. Bessere Kalkulation. Geringere Kosten. Alles automatisch.

3

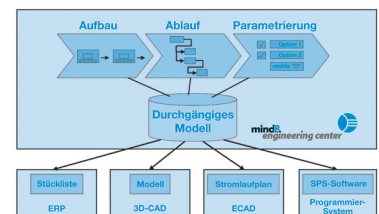
OFFENHEIT

Wie bieten ein modulares Engineering-Framework, das auf offenen, plattformübergreifenden Standards basiert.



Ihre Vorteile ...

- Weiterverwendung vorhandener, bewährter Werkzeuge (ERP-System, M-CAD-System, ECAD-System, SPS-Programmiersystem, Visualisierungssystem, Simulationssystem etc.).
- Einfache Integration vorhandener, proprietärer Systeme.



Das heißt für Sie:

Bewährte Prozesse. Hoher Investitionsschutz. Alles erweiterbar.